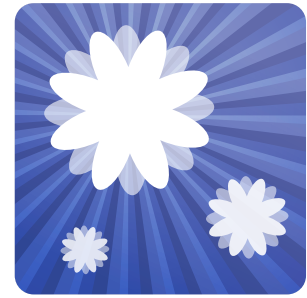
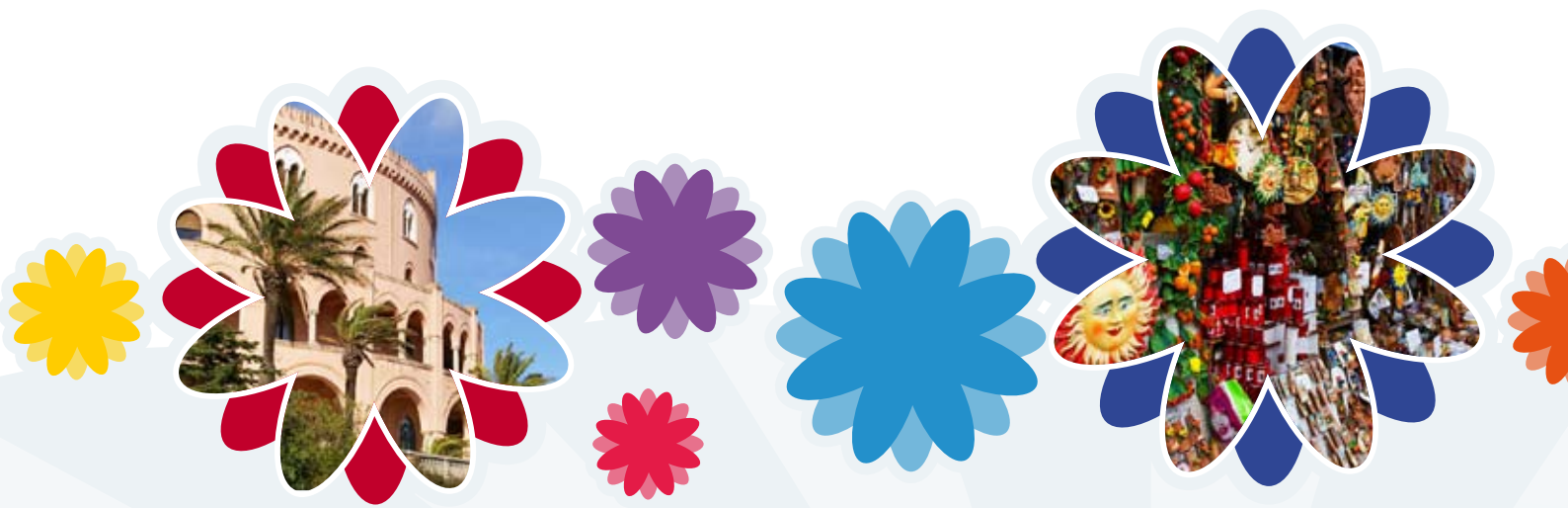


highlights on endometriosis international conference



Italy - Palermo, 12-14 June 2008

San Paolo Palace Hotel



A.R.N.A.S.
*Ospedale Civico e Benfratelli
G. Di Cristina e M. Ascoli - Palermo
U.O.C. di Ginecologia e Ostetricia*



*Mediterranean Association
of Minimally Invasive
Surgery in gynaecology*

CREO
educational

Endometriosis is a women disease of extreme clinical, scientific, and social importance.

Despite numerous and diverse scientific studies on an international scale, many aspects of this pathology still remain obscure, giving considerable problems in the clinical management of affected patients.

The incomplete knowledge regarding the pathogenetic mechanisms of this disease, the difficulty in obtaining early diagnosis, the absence of up-to-date, common guidelines with regard to classification, treatment and surgery, the high percentage of relapse, the serious repercussions of pelvic pain and infertility, and the extremely high costs, on both a human and social scale, are just a few of the aspects that support the need for further scientific discussion on this enigmatic condition. At this point, it is also necessary for politicians, public administrators, and the media to join forces with specialist doctors, biologists, psychologists, and researchers, in order to create strategic health and information policies, which, through the optimisation of these resources, will succeed in the difficult objective of fighting endometriosis on every front.

The objective of this meeting is to examine these problems in detail. Experts in various fields from all over the world, will compare their research and discuss these extremely important matters from a modern perspective, making a concrete contribution to furthering our knowledge, and improving the clinical and social management of women with endometriosis.

Palermo is an important crossroads and a cradle of art and culture in the Mediterranean. The shimmering blue sea and the fragrant Conca d'Oro plains will be the breathtaking setting of this scientific event, specifically organised for those doctors, biologists, psychologists, midwives, nurses, and patients who are interested, in any way or form, in Women's Medicine.

Luigi Alio

President

Antonio Maiorana

Scientific Coordinator

L'endometriosi è una malattia della Donna di straordinario ed attuale interesse clinico, scientifico e sociale. Sebbene sia l'argomento di numerose ricerche scientifiche in tutto il mondo, molti aspetti di questa patologia rimangono oscuri ponendo notevoli problematiche nel management clinico quotidiano delle pazienti affette.

La non completa conoscenza dei meccanismi patogenetici, la difficoltà della diagnosi precoce, la mancata condivisione di una moderna classificazione e di linee guida sul trattamento medico e chirurgico, l'alta percentuale di recidive, le gravissime ripercussioni in termini di dolore pelvico e infertilità, gli alti costi economici, umani e sociali, sono soltanto alcuni degli aspetti che spiegano la necessità di approfondire il dialogo scientifico su questa enigmatica condizione. A questo si aggiunge la necessità che accanto ai medici, ai biologi e agli psicologi, impegnati nei ruoli clinico assistenziali e di ricerca, si schierino i politici, gli amministratori, i media, con l'intento di elaborare strategie di politica sanitaria e di informazione che, ottimizzando le risorse, riescano nel difficile obiettivo di sconfiggere a vari livelli la malattia endometriosica.

Obiettivo di questo Meeting è quello di approfondire alcuni di questi aspetti mettendo a confronto esperti provenienti da tutto il mondo che, con le proprie specifiche competenze, confrontandosi in maniera moderna su quesiti di rilevante importanza, contribuiranno in maniera concreta ad approfondire le conoscenze e migliorare il management clinico e sociale delle Donne con endometriosi.

Palermo, attuale crocevia del bacino del mediterraneo ed antichissima culla di cultura e arte, con l'azzurro del suo mare e i profumi della conca d'oro, farà da splendida cornice a questo evento scientifico al quale sono invitati medici, biologi, psicologi, ostetriche, infermieri, pazienti e professionisti interessati, a qualsiasi titolo, alla Medicina della Donna.

Luigi Alio

Presidente

Antonio Maiorana

Responsabile Scientifico

Thursday, June 12th 2008

Room A

09.00 - 15.00	Live Surgery
15.00 - 16.00	OPENING CEREMONY Greeting from the Authorities
16.00 - 17.00	Lecture
17.00 - 17.30	Round Table

Room B

09.00 - 15.00	Pre-congressual Course
---------------	------------------------

Friday, June 13th 2008

Room A

08.30 - 15.00	CONGRESS
1 ^o Session	Highlights on etiopathogenesis
2 ^o Session	Highlights on diagnosis
15.30 - 20.00	Symposium: Endometriosis and Infertility

Room B

09.00 - 10.30	Selected Paper
10.30 - 12.00	Video Session
12.00 - 13.30	Poster Session
3 ^o Session	Highlights on social and political aspects

Saturday, June 14th 2008

Room A

08.30 - 14.00	CONGRESS
4 ^o Session	Highlights on medical therapy
5 ^o Session	Highlights on surgical therapy
14.00	Conclusions

Room B

09.00 - 11.00	The Patients meet the Experts
11.15 - 13.15	The Students meet the Masters

Room A - Sala Orsa

09.00 - 15.00

Live Surgery**Chairmen/Presidenti:** P. Koninckx, G. Vittori**Surgeons/Chirurghi:** L. Minelli, V. Remorgida, M. Malzoni, F. Zullo, A. Maiorana, G. Parisi, L. Giambanco, A. Di Sparti, P.G. Mezzatesta, P.E. Marchesa, L. Alio**Discussant:** R. D'Anna, G. La Ferrera**OPENING CEREMONY (CERIMONIA INAUGURALE)**

16.00

Welcome by the Authorities (Saluto delle Autorità)

17.00

Keynote Lecture (Lezione Magistrale)*From molecular basis to social aspects of women with endometriosis. The future?**Dalle alterazioni molecolari all'impatto sociale delle donne affette da endometriosi. Quale futuro?**J. Donnez*

17.30

Round Table (Tavola Rotonda)*We need a task force to defeat Endometriosis. Who are the partners?**C'è bisogno di una "task force" per vincere l'Endometriosi. Chi ne deve far parte?**G. Pepi (conductor) - M. E. Coccia, P.Koninckx, M. Busacca, M. Abrao, L. Alio (doctors) - A. M. Pepi, G. M. Scafidi Fonti (psychologists) - C. Nicolosi (journalist) - J. Veit, N. Faranda (Italian Endometriosis Association) - M. Petronio (SEGI President) - G. Vittori (SIGO President) - M. Moscarini (AGUI President) - G. Monni (AOGOI President) - A. Chiantera (AOGOI Secretary)*

20.00

Cocktail**Room B - Sala Nova****Pre-congressual Course - CME for Midwives, Nurses**

Corso precongressuale - ECM per Ostetrici ed infermieri

Management of the patient with endometriosis*Gestione della paziente con endometriosi***Chairmen/Presidenti:** F. Sirimarco, M. G. Porpora

09.00

Welcome and Introduction

Benvenuto e Apertura Lavori

M. G. Porpora

09.15

Epidemiology and social aspects of endometriosis

Epidemiologia e impatto sociale dell'endometriosi

G. Bavetta

09.45

Clinical presentation

Aspetti clinici dell'endometriosi

S. Incandela

- 10.15 **Diagnostic tools**
Metodiche diagnostiche
G. Cali
- 10.45 **Questions and answers** (Domande e risposte)
- 11.05 **Coffee Break**
- 11.20 **Medical approach**
Terapia medica
G. Giannone
- 11.50 **Surgical approach**
Terapia chirurgica
S. D'Asta
- 12.20 **How prevent adhesions**
Come evitare le formazioni di aderenze
A. Bucolo
- 12.50 **Follow up**
Follow up
S. Bennici
- 13.20 **Questions and answers** (Domande e risposte)
- 13.40 **Quick Lunch**
- 14.30 **Psychological aspects**
Aspetti psicologici
M. G. Scafidi Fonti
- 15.00 **Organization of an ambulatory**
Organizzazione di un ambulatorio per la diagnosi e cura
L. Clemente
- 15.30 **Patient point of view**
Il punto di vista della paziente
N. Faranda
- 16.00 **Conclusions and Discussion** (Conclusioni e Discussione)
F. Sirimarco
- 16.30 **Learning Evaluation Test** (Test di valutazione)

Room A - Sala Orsa**1° Session - Highlights on etiopathogenesis****1^a Sessione - Riflettori puntati su: Etiopatogenesi****Chairmen/Presidenti:** E. Cittadini, M. Abrao

- 08.30 Welcome and Introduction
Benvenuto e Apertura Lavori
- 08.45 Etiopathogenesis of pelvic endometriosis: the role of genetic factors
Eziopatogenesi dell'endometriosi pelvica: il ruolo della genetica
A. Perino
- 09.10 Pathogenesis of deep endometriosis and correlation with surgical therapy
Patogenesi dell'endometriosi profonda e sua correlazione con la terapia chirurgica
M. Busacca
- 09.35 Pain and endometriosis
Dolore ed endometriosi
M. G. Porpora
- 10.00 Endometriosis and ovarian cancer
Endometriosi e cancro ovarico
G. Scambia
- 10.25 Defective "immunosurveillance" and endometriosis
Difettosa "Immunosorveglianza" ed Endometriosi
P. Viganò
- Discussant:** P. Scollo, E. Lomeo, L. Muzii, L. Marasà

10.50 **Coffee Break****2° Session - Highlights on diagnosis****2^a Sessione - Riflettori puntati su: Diagnosi****Chairman/Presidente:** P. Scollo

- 11.05 **Keynote Lecture** (Lezione Magistrale)
Preoperative assessment of deep endometriosis: Imaging techniques
Valutazione preoperatoria dell'endometriosi profonda: tecniche di "imaging"
M. Bazot
- Chairmen/Presidenti:** G.B. Melis, G. Ettore
- 11.30 Do we need a new classification of endometriosis?
C'è bisogno di una nuova classificazione dell'endometriosi?
M. Abrao
- 11.55 Ultrasound diagnosis of pelvic endometriosis
Diagnostica ecografia dell'endometriosi pelvica
A. Maiorana
- 12.20 Laparoscopic assessment in combination with histological examination: the gold standard for diagnosis?
Valutazione laparoscopica ed esame istologico: rappresentano il "gold standard" per la diagnosi di endometriosi?
F. Zullo

- 12.45 How clinical findings can help to diagnose endometriosis and understand pathogenesis
Come la clinica può aiutare a diagnosticare l'endometriosi e capire la patogenesi
C. Chapron

Discussant: F. La Mantia, M. Rossello, I. Tarantino
- 13.10 **Quick Lunch**

Symposium: Endometriosis and Infertility
Simposio: Endometriosi e Sterilità
Chairman/Presidente: E. Cittadini
- 15.30 Welcome and Introduction
Benvenuto e Apertura Lavori
- 15.45 **Keynote Lecture (Lezione Magistrale)**
Surgery and ART in infertile women with endometriosis
Chirurgia e Riproduzione Assistita in donne sterili affette da endometriosi
A. Luciano

Chairmen/Presidenti: A. Perino, J. Donnez
- 16.25 Why is a patient with endometriosis infertile?
Perché una donna con endometriosi è sterile?
G.B. Melis
- 16.50 GnRH agonist and antagonist protocols for endometriosis and endometrioma in vitro fertilization/intracytoplasmic sperm injection cycles
Protocolli di terapia con GnRH analoghi e antagonisti per donne con endometriosi pelvica e/o ovarica inserite in cicli FIVET/ICSI
M. Petronio
- 17.15 Can adenomiosis associated endometriosis have a role in implantation rate?
L'adenomiosi associata all'endometriosi, può avere un' influenza nella percentuale di impianto?
S. Campo

Discussant: F. Sirimarco, A. Volpes, L. Raineri
- 17.40 **Coffee Break**

Chairmen/Presidenti: M. Moscarini, M. Petronio
- 17.55 Different gonadotropins ovulation induction protocols for ART in patients with endometriosis associated infertility
Protocolli di induzione dell'ovulazione in pazienti sterili con endometriosi
A. Allegra
- 18.20 Ovarian iperstimulation increase the risk of recurrence?
L'iperstimolazione ovarica può influenzare il rischio di ricorrenza dell'endometriosi?
M. E. Coccia
- 18.45 Strategies for surgical treatment of ovarian endometrioma preserving fertility and avoiding recurrence
Terapia chirurgica degli endometriomi: strategie per preservare la fertilità e ridurre il rischio delle recidive
L. Muzii, S. Schettini

19.10 Fertility after surgery for AFS stage III and IV endometriosis
 Fertilità dopo chirurgia per endometriosi III e IV stadio AFS
R. Seracchioli

Discussant: *M. Gulizzi, R. Venezia, D. Mangione*

20.30 Social Dinner

Room B - Sala Nova

09.00 - 10.30 Selected paper

Chairmen/Presidenti: *S. Schettini, G. Parisi*

10.30 - 12.00 Video Session

Chairmen/Presidenti: *M. Candiani, D. Gueli Alletti*

12.00 - 13.30 Poster Session

Chairmen/Presidenti: *G. Canzone, M. C. Accursio*

3° Session - Highlights on social and political aspects

3ª Sessione - Riflettori puntati su: Aspetti sociali e politici

Chairmen/Presidenti: *G. Monni, G. Vittori*

14.00 Endometriosis as a social disease: the Italian and European engagement
 Endometriosi come malattia sociale: l'impegno Italiano ed Europeo
L. Bianconi

14.25 Costs of endometriosis
 Costi dell'endometriosi
L. Giambanco

14.50 The Italian registry of endometriosis
 Il registro italiano dell'endometriosi
A. Maiorana

15.15 Women's experience of endometriosis
 Endometriosi: esperienza delle donne
J. Veit

15.40 The emotional aspects of endometriosis: what the patient expects from doctors
 Aspetti emozionali dell'endometriosi: cosa si aspettano le donne dai medici
G. M. Scafidi Fonti

Discussant: *A. Giunta, A. Bucolo, A. Giovia*

Room A - Sala Orsa**4° Session - Highlights on medical therapy****4^a Sessione - Riflettori puntati su: Terapia medica****Chairmen/Presidenti:** *L. Porpora, P. Koninckx*

- 08.30 Introduction
Apertura Lavori
- 08.45 Hormonal treatments for adenomyosis
Terapie ormonali dell'adenomiosi
V. Remorgida
- 09.10 Long term medical treatment of endometriosis associated pain
Terapia medica a lungo termine per il dolore associato all'endometriosi
G. Vittori
- 09.35 Local hormonal treatment for endometriosis
Terapia ormonale locale per l'endometriosi
F. Petraglia
- 10.00 GnRh analogue pre and post surgery improve the outcome?
L'uso di analoghi GnRH prima e dopo la terapia chirurgica possono migliorare la prognosi?
E. Zupi
- 10.25 Medical management of adolescent with endometriosis
Terapia medica delle adolescenti con endometriosi
M. Candiani
- Discussant:** *A. Allegra, M. La Greca, G. Cali*

10.50 **Coffee Break****5° Session - Highlights on surgical therapy****5^a Sessione - Riflettori puntati su: Terapia chirurgica****Chairmen/Presidenti:** *A. Cianci, V. Giambanco*

- 11.05 Posterior deep endometriosis
Endometriosi profonda del compartimento pelvico posteriore
C. Chapron
- 11.30 How to treat recurrence of ovarian endometriosis
Come trattare gli endometriomi recidivanti
J. Donnez
- 11.55 Uretere and bladder endometriosis
Endometriosi ureterale e vescicale
P. Koninckx
- 12.20 Bowel endometriosis
Endometriosi intestinale
L. Minelli
- 12.45 Neurolisis for treatment of extensive endometriosis associated pain
Neurolisi per il trattamento del dolore associato a endometriosi
M. Malzoni

13.10 **Complication of surgery for endometriosis. Bowel, uretere and bladder dysfunctions**
Complicanze della chirurgia per endometriosi. Problematiche intestinali, vescicali e ureterali
A. Ussia

13.35 **Conclusions and Discussion** (Conclusioni e Discussione)
L. Alio, A. Maiorana
Discussant: *P.E. Marchesa, P. Mezzatesta, G. Cucinella*

Room B - Sala Nova

Chairman/Presidente: *V. Giambanco*

09.00 **Introduction**
Apertura Lavori

09.15 **The Patients meet the Experts**
I Pazienti incontrano gli Esperti

Discussant: *E. Coccia, M. Malzoni, S. Schettini, R. Seracchioli*

11.15 **Coffee Break**

Chairman/Presidente: *G. Vittori*

11.30 **Introduction**
Apertura Lavori

11.45 **The Students meet the Masters**
Gli Studenti incontrano i Maestri

13.45 **Conclusions**
Conclusioni

Discussant: *L. Alio, A. Perino, F. Petraglia, G. Scambia*

HONORARY PRESIDENTS

PRESIDENTI ONORARI

Ettore Cittadini (Palermo - Italy)

Vincenzo Giambanco (Palermo - Italy)

PRESIDENT

PRESIDENTE

Luigi Alio (Palermo - Italy)

SCIENTIFIC COORDINATOR

COORDINATORE SCIENTIFICO

Antonio Maiorana (Palermo - Italy)

SCIENTIFIC COMMITTEE

COMITATO SCIENTIFICO

Luigi Alio (Palermo - Italy)

Antonio Perino (Palermo - Italy)

Massimo Petronio (Palermo - Italy)

Giuseppe Ettore (Catania - Italy)

Paolo Scollo (Catania - Italy)

Adolfo Allegra (Palermo - Italy)

SCIENTIFIC SECRETARIAT

SEGRETERIA SCIENTIFICA

Luciano Clemente (Palermo - Italy)

Laura Giambanco (Palermo - Italy)

A.R.N.A.S Civico Palermo

Tel. 091.6662675

ORGANIZING SECRETARIAT AND CME

SEGRETERIA ORGANIZZATIVA ED ECM

Creo Educational Srl

Via Plinio, 43

20129 Milano

Tel. 02.29536495

Fax. 02.29413510

INVITED SPEAKERS

Accursio Maria Concetta	<i>Italy</i>	Giambanco Laura	<i>Italy</i>	Pepi Anna Maria	<i>Italy</i>
Alio Luigi	<i>Italy</i>	Giambanco Vincenzo	<i>Italy</i>	Pepi Giovanni	<i>Italy</i>
Allegra Adolfo	<i>Italy</i>	Giannone Giuseppe	<i>Italy</i>	Perino Antonio	<i>Italy</i>
Abrao Mauricio	<i>Brasil</i>	Giovia Antonino	<i>Italy</i>	Petraglia Felice	<i>Italy</i>
Bazot Marc	<i>France</i>	Giunta Antonio	<i>Italy</i>	Petronio Massimo	<i>Italy</i>
Bavetta Giovanni	<i>Italy</i>	Gueli Alletti Desiderio	<i>Italy</i>	Porpora Maria Grazia	<i>Italy</i>
Bennici Salvatore	<i>Italy</i>	Gulizzi Michele	<i>Italy</i>	Raineri Luciano	<i>Italy</i>
Bianconi Laura	<i>Italy</i>	Incandela Salvatore	<i>Italy</i>	Remorgida Valentino	<i>Italy</i>
Bucolo Antonino	<i>Italy</i>	Koninckx Philippe	<i>Belgium</i>	Rossello Mario	<i>Italy</i>
Busacca Mauro	<i>Italy</i>	La Ferrera Giuseppe	<i>Italy</i>	Scafidi Fonti M. Grazia	<i>Italy</i>
Candiani Massimo	<i>Italy</i>	La Greca Michele	<i>Italy</i>	Scambia Giovanni	<i>Italy</i>
Cali Giuseppe	<i>Italy</i>	La Mantia Franco	<i>Italy</i>	Schettini Sergio	<i>Italy</i>
Campo Sebastiano	<i>Italy</i>	Lomeo Emilio	<i>Italy</i>	Scollo Paolo	<i>Italy</i>
Canzone Giuseppe	<i>Italy</i>	Luciano Anthony	<i>USA</i>	Seracchioli Renato	<i>Italy</i>
Clemente Luciano	<i>Italy</i>	Maiorana Antonio	<i>Italy</i>	Sirimarco Fabio	<i>Italy</i>
Chapron Charles	<i>France</i>	Malzoni Mario	<i>Italy</i>	Tarantino Ilaria	<i>Italy</i>
Chiantera Antonio	<i>Italy</i>	Mangione Donatella	<i>Italy</i>	Ussia Anastasia	<i>Italy</i>
Cianci Antonio	<i>Italy</i>	Marasà Lorenzo	<i>Italy</i>	Veit Jaqueline	<i>Italy</i>
Cittadini Ettore	<i>Italy</i>	Marchesa P.E.	<i>Italy</i>	Venezia Renato	<i>Italy</i>
Coccia Maria Elisabetta	<i>Italy</i>	Melis Gian Benedetto	<i>Italy</i>	Viganò Paola	<i>Italy</i>
Cucinella Gaspare	<i>Italy</i>	Mezzatesta Piergiorgio	<i>Italy</i>	Vittori Giorgio	<i>Italy</i>
D'Anna Rosa	<i>Italy</i>	Minelli Luca	<i>Italy</i>	Volpes Aldo	<i>Italy</i>
D'Asta Salvatore	<i>Italy</i>	Monni Gianni	<i>Italy</i>	Zullo Fulvio	<i>Italy</i>
Di Sparti Angelo	<i>Italy</i>	Moscarini Massimo	<i>Italy</i>	Zupi Errico	<i>Italy</i>
Donnez Jacques	<i>Belgium</i>	Muzii Ludovico	<i>Italy</i>		
Ettore Giuseppe	<i>Italy</i>	Nicolosi Carmelo	<i>Italy</i>		
Faranda Natalia	<i>Italy</i>	Parisi Giovanni	<i>Italy</i>		

CONGRESS VENUE (SEDE CONGRESSUALE)

San Paolo Palace Hotel
Via Messina Marine, 91 - Palermo - Italy
Phone +39.091.6211112 - www.sanpaolopalace.it

Not far from the town centre, with a panoramic view on the Gulf of Palermo, San Paolo Palace is a modern and functional hotel, equipped to match hospitality tradition together with hotel and updated conference services.

Privileged home of grand events in Palermo, San Paolo's modern and efficient Congress Centre seats 1800. Large conference halls, versatile spaces to dedicate to conventions, workshops, expositions. Cars and coaches are welcome in a large car-coach parking area. Comfortable and pleasant hotel shuttle service to town centre.

A poca distanza dal centro città, con vista panoramica sul golfo di Palermo, il San Paolo Palace è un hotel moderno e funzionale, capace di armonizzare la tradizione dell'ospitalità con servizi alberghieri e congressuali d'avanguardia.

Sede privilegiata dei grandi eventi a Palermo, il moderno ed efficiente Centro Congressi del San Paolo Palace è capace di ospitare fino a 1800 persone. Ampi saloni, versatili spazi da dedicare a congressi, workshop, lanci di prodotto, spettacoli, esposizioni, concerti e sfilate di moda.

Un ampio parcheggio auto-pullman accoglie gli ospiti al loro arrivo. Per comodi e piacevoli spostamenti, l'Hotel offre un servizio navetta per il centro città.

DESCRIPTION OF PALERMO (DESCRIZIONE DI PALERMO)

As well as being the capital and the principal political-economic seat of Sicily, Palermo is incredibly fascinating, rich in culture and reflects all its own inheritance from the numerous dominations of the past that defined it as the Capital city of the Mediterranean. The name Panormus is of ancient Greek origin and means "all port", suggesting the size and relevance of this important commercial harbour. Over the centuries, this cradle of ancient civilisation became a point of transit for many different cultures, languages, religions and became also an important crossroad and point of exchange between the Far East and the West. Situated on the slopes of Mount Pellegrino, overlooking the Tyrrhenian Sea, the city extends along the coast, which, together with the surrounding mountains, forms part of the Conca d'Oro plain. The geographical position, mild climate and beauty of the landscape, with its luxuriant vegetation and citrus plantations, were some of the reasons why many people desired to conquer this land. Its millenary history has provided the city with an incredible heterogeneous artistic and architectural legacy which also testifies the various development phases throughout the city, the influences to which it was exposed, and the various transformations that the Phoenicians, Greeks, Romans, Normans, Byzantines, Arabs, Suebi, French, Spanish, and Austrians made over the centuries. However, despite the effects that this mix of different cultures, forms and styles had on the urban landscape, Palermo still maintained its identity and freedom, giving life to a new and totally unique reality. Today, as it did in the past, Palermo still captivates visitors with its innumerable treasures, age-old traditions, cuisine, landscape and aromas. It is for this reason (but not only) that it is a fundamental stop-off point for discovering Sicily and much more besides.

A few of starting monuments to admire:

- **The Palazzo dei Normanni**, also know as **Palazzo Reale**, is now the seat of the Sicily Regional Assembly and home to one of the most important Arabian-Norman monuments: the **Cappella Palatina**, erected in the 12th century by Ruggero, that is entirely covered by glittering gold mosaics and marquetry;
- **The Giovanni degli Eremiti Church**, built upon the ruins of an earlier religious building in the 12th century, is one of the most momentous testimonies of Arab domination in Palermo. This influence can be particularly seen in the red domes and the numerous ogee arches that adorn the entire church;
- The **Cathedral of Assunta** was constructed in the 12th century but underwent intensive renovations in the centuries that followed. Its neoclassical interior is home to the tombs of the Norman Emperors and the sacred shrine of Saint Rosalia, the patron saint of the city

- **The Santa Maria dell’Ammiraglio Church**, also known as **Martorana**, was erected in the Norman era and is still adorned with its splendid 12th century mosaics;
- **Palazzo Abatellis**, built towards the end of the 15th century, is now home to the National Gallery of Sicily, which exhibits the works of prestigious Sicilian artists, such as Antonello da Messina (15th century) and Francesco Laurana (15th century);
- **The Parco della Favorita**, is one of Palermo’s public parks which was once the hunting grounds of King Ferdinand IV. Here you will also find a number of historic buildings that are now used for social and cultural activities.

Palermo oltre ad essere il capoluogo di provincia nonché il centro politico-amministrativo ed economico della Sicilia è anche una città ricca di cultura e di fascino, eredità di numerose dominazioni passate che le valsero l’appellativo di Capitale del Mediterraneo. Il nome di origine greca della città Panormos, “tutto porto”, indica l’ampiezza dell’approdo e la rilevanza di questo importante scalo mercantile e commerciale. Culla di antiche civiltà, Palermo divenne nei secoli luogo di transito di popoli, lingue e religioni diverse, punto di incontro e scambio culturale tra Occidente e Oriente. Situata alle pendici del Monte Pellegrino e affacciata sul Mar Tirreno la città si estende lungo la costa e insieme ai monti alle sue spalle forma la Conca d’Oro. La posizione geografica, la mitezza del clima e la bellezza dei luoghi caratterizzati da una rigogliosa vegetazione e da agrumeti hanno costituito motivo di conquista da parte di innumerevoli popolazioni. La sua storia millenaria le ha regalato un notevole quanto eterogeneo patrimonio artistico e architettonico che testimonia le diverse fasi di sviluppo che attraversarono la città, le influenze a cui essa fu esposta nei secoli passati e le trasformazioni compiute nel corso dei secoli ad opera di Fenici, Greci, Romani, Normanni, Bizantini, Arabi, Svevi, Francesi, Spagnoli, Austriaci. Nonostante la mescolanza e la commistione di culture, forme e stili differenti, sia sul piano temporale che spaziale, Palermo ha mantenuto la sua identità e la sua libertà dando vita ad una realtà nuova ed originalissima. Oggi come in passato Palermo racchiude in sé la capacità di affascinare i visitatori con i suoi innumerevoli tesori, le sue tradizioni millenarie, la sua cucina, il suo paesaggio e i suoi profumi. Per questi motivi e per tanti altri rimane una tappa fondamentale per chi voglia scoprire la Sicilia e non solo.

Alcuni monumenti che si possono ammirare:

- **il Palazzo dei Normanni**, conosciuto anche come **Palazzo Reale**, oggi sede della regione Sicilia, conserva al suo interno il più significativo monumento dell’arte arabo-normanna, ossia la **Cappella Palatina**, eretta da Ruggero II nel XII secolo e interamente ricoperta da sfavillanti mosaici dorati e da intarsi;
- **la Chiesa di san Giovanni degli Eremiti**, eretta sulle rovine di un preesistente edificio religioso nel XII secolo, è una delle testimonianze più significative della presenza araba a Palermo, e ciò è ravvisabile soprattutto nelle cupole rosse e nei numerosi archi ogivali che decorano l’interno della chiesa;
- **la Cattedrale dell’Assunta**, costruita nel XII secolo ma pesantemente rimaneggiata nei secoli successivi, conserva al suo interno (in stile neoclassico) le tombe degli Imperatori normanni e le sacre reliquie di santa Rosalia, patrona della città;
- **la Martorana**, nome con il quale è conosciuta **la Chiesa di Santa Maria dell’Ammiraglio**, eretta in epoca normanna e ancora oggi decorata con splendidi mosaici del XII secolo;
- **Palazzo Abatellis**, edificato nel XV secolo e oggi sede della Galleria Nazionale di Sicilia, in cui sono conservate pregevolissime opere di artisti siciliani, come Antonello da Messina (XV secolo) e Francesco Laurana (XV secolo);
- **il Parco della Favorita**, uno dei parchi pubblici di Palermo che un tempo era la riserva di caccia del re Ferdinando IV, è inoltre arricchito di alcuni edifici in cui si svolgono attività culturali e sociali.

OFFICIAL LANGUAGE (LINGUA UFFICIALE)

The official languages of the Congress will be Italian and English.
A simultaneous translation service will be provided in ROOM A.

Le lingue ufficiali del Congresso sono l’italiano e l’inglese.
La traduzione simultanea è prevista nella Sala A.

SOCIAL PROGRAM (PROGRAMMA SOCIALE)

A social programme will be arranged for delegates and escorts during the Congress.

È prevista l’organizzazione di un programma disponibile per i delegati e gli accompagnatori durante il Congresso.

SOCIAL EVENTS (PROGRAMMA SOCIALE)

Opening Ceremony followed by a welcome cocktail on Thursday, June 12th at 8.00 pm

Social Dinner on Friday, June 13th, at 08.30 pm: Close entrance: € 80,00 per person

Cerimonia di Apertura seguita da un cocktail di benvenuto giovedì 12 giugno alle ore 20.00

Cena Sociale venerdì 13 giugno alle ore 20.30: ingresso a numero riservato - € 80,00 a persona

CALL FOR PAPERS, ABSTRACT AND POSTER SUBMISSION

(INVIO CALL FOR PAPERS, ABSTRACTS E POSTER)

Participants wishing to make scientific contributions are invited to submit abstracts.

Abstracts should be submitted according to the instructions and by the deadline below:

deadline for abstract submission: May 15th 2008

The abstract submission is only possible via internet. The completed abstract forms should be sent by e-mail at segreteria.palermo08@creoeducational.it.

Please follow the instructions carefully before sending the abstract.

The abstract must be typed in English or Italian.

Title should be in upper case (capitals).

Authors last names should be preceded by initials of the first name.

Leave a blank line before starting the abstract text.

Authors should submit their abstracts as a **Microsoft Word Document**: Font size: 12 - Single Spacing

Abstract Topics

Advanced disease

Etiology

Genetics

Angiogenesis

Inflammation

Adhesion formation

Endometrium

Animal models

Diagnosis

Medical treatment

Adolescent endometriosis

Surgical techniques

Disease classification

Pain

Infertility

Quality of life

Counselling

Surgical training

The sending of the posters and their pinning up and removing in the dedicated area are in charge of the participants. The posters can exclusively have the dimension of 70x100 cm.

Conditions of submission

The submitted material must be original, unpublished and not be presented previously at any other national and international meeting.

Acknowledgment and notification

Notification of receipt will be sent by e-mail to the submitting author upon receipt of the abstract.

All abstracts received by the indicated deadline will be selected by the scientific committee.

Acceptance, together with all technical details for presentation (oral or video), will be notified to the

submitting author by **May 25th 2008**.

I partecipanti che desiderano presentare contributi scientifici sono invitati ad inviare i propri lavori.
Gli elaborati devono essere presentati secondo le istruzioni ed entro il termine stabilito: **15 Maggio 2008**.

È possibile inviare l'elaborato solo tramite internet.

Gli elaborati compilati dovranno essere inviati via e-mail a: **segreteria.palermo08@creoeducational.it**

Si prega di seguire molto attentamente le istruzioni prima di inviare l'elaborato.

L'elaborato deve essere scritto in inglese o in italiano.

Il titolo dovrà essere in lettere maiuscole.

L'autore/autori dovranno indicare il loro cognome preceduto dall'iniziale del nome.

Occorre lasciare una riga vuota prima di iniziare a redigere il testo.

L'autore/autori dovranno presentare il loro elaborato come un **Documento Word Microsoft**: Dimensione font: 12 Interlinea: singola

Abstract Topics

Advanced disease

Etiology

Genetics

Angiogenesis

Inflammation

Adhesion formation

Endometrium

Animal models

Diagnosis

Medical treatment

Adolescent endometriosis

Surgical techniques

Disease classification

Pain

Infertility

Quality of life

Counselling

Surgical training

L'invio dei poster è a cura dei partecipanti ed anche il relativo appendimento e rimozione nell'area dedicata. I poster devono avere una dimensione 70x100 cm.

Modalità di presentazione

Il materiale presentato deve essere originale, inedito e non deve essere stato presentato in precedenza in qualsiasi altra riunione nazionale o internazionale.

Riconoscimento e notifica

La notifica di ricevimento sarà inviata via e-mail al momento del ricevimento della presentazione all'autore dell'elaborato. Tutti gli elaborati ricevuti al termine indicato saranno selezionati dal comitato scientifico.

L'accettazione, insieme a tutti i dettagli tecnici per la presentazione (per via orale o video), sarà notificata all'autore entro il **25 maggio 2008**.

RECEPTION DESK (DESK DI ACCOGLIENZA)

The Secretary desk, during the Congress days, will be operating as follows:

Thursday, June 12th: 08:30 am - 06:30 pm

Friday, June 13th: 08:00 am - 06:30 pm

Saturday, June 14th: 08:00 am - 01:30 pm

Il Desk di Accoglienza, nei giorni del Congresso, sarà operativo con le seguenti modalità:

Giovedì 12 giugno dalle ore 8.30 alle 18.30

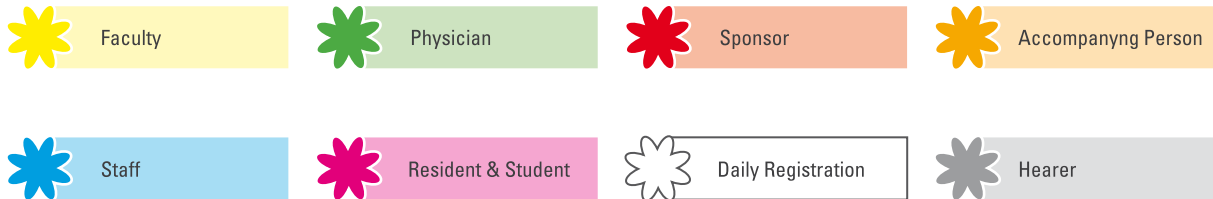
Venerdì 13 giugno dalle ore 8.00 alle 18.30

Sabato 14 giugno dalle ore 8.00 alle 13.30

BADGES (BADGE)

All the participants are kindly requested to wear their badges during the Congress.
Badges will be available at the Reception desk.
No one will be allowed in the Congress venue without badge.

A tutti i partecipanti è gentilmente richiesto di indossare il badge durante il Congresso. I badge si possono ritirare presso il Desk di Accoglienza. Nessuno sarà ammesso al Congresso senza il badge.



HOTEL ACCOMMODATION (SISTEMAZIONE ALBERGHIERA)

In order to reserve your room please contact the Organizing Secretariat: **CREO EDUCATIONAL**.

Per le prenotazioni alberghiere si prega di contattare la Segreteria Organizzativa: **CREO EDUCATIONAL**.

REGISTRATION (REGISTRAZIONE)

Registration instructions: those wishing to attend in the Congress should fill in the registration form. Registration form must be sent together with payment details to:

The Organizing Secretariat Congress - **Creo Educational srl** - Via Plinio, 43 - 20129 Milano (Italy)

Tel. +39 02.29536495 - Fax +39.02.29413510 - Mail: segreteria.palermo08@creoeducational.it

Istruzioni per la registrazione:

coloro che desiderano partecipare al Congresso devono scaricare e compilare il modulo di registrazione da inviare insieme ai dettagli di pagamento alla Segreteria Organizzativa del Congresso:

Creo Educational srl - Via Plinio, 43 2 - 0129 Milano (Italia)

Tel. +39 02,29536495 - Fax +39.02.29413510 - Mail: segreteria.palermo08@creoeducational.it

REGISTRATION FEE FOR CME PARTICIPANTS ENTITLES TO:

(LA QUOTA D'ISCRIZIONE PER I PARTECIPANTI COMPRENDE:)

- Participation in the scientific sessions: Live Surgery, Congress, Room A, Room B, June 13th PM and June 14th AM.
- Access to exhibition area
- Certificate of attendance
- Congress kit
- CME Credits for Italian physician only
- Coffee breaks
- Quick Lunches

Registration fee is fixed in € 200,00 for CME participants vat excluded.

For students, nurses and midwives the registration is free.

It is possible to attend at the Congress as hearer. But this vs not entitle to CME credits or coffee breaks and lunch. All participants will receive the certificate of attendance.

- Accesso a tutte le sessioni scientifiche del congresso: Live Surgery, Congresso, Room A, Room B, 13 giugno pomeriggio e 14 giugno mattino.

- Accesso allo spazio espositivo
- Certificato di frequenza
- Kit congressuale
- Crediti ecm per i soli medici italiani
- Coffee break
- Quick Lunch

La quota d'iscrizione per tutti i partecipanti è fissata in € 200,00 iva esclusa. Per gli studenti, gli infermieri e gli ostetrici la registrazione è gratuita. È possibile partecipare al Congresso anche in qualità di Uditori. L'accesso non dà diritto ai crediti ECM e alla ristorazione. Tutti i partecipanti ricevono un attestato di partecipazione.

SCIENTIFIC COORDINATOR (COORDINATORE SCIENTIFICO)

Maiorana Antonio

maioran@alice.it

I e II Div. of Gynecology and Obstetrics
A.R.N.A.S. Civico Hospital - Palermo (Italy)
Tel +39 091.6662675

SCIENTIFIC SECRETARIAT (SEGRETERIA SCIENTIFICA)

Luciano Clemente

lucianoclemente@alice.it

Laura Giambanco

laura.giambanco@katamail.com

I e II Div. of Gynecology and Obstetrics
A.R.N.A.S. Civico Hospital - Palermo (Italy)
Tel +39 091.6662675

ORGANIZING SECRETARIAT (SEGRETERIA ORGANIZZATIVA)

Creo Educational Srl

Via Plinio, 4320129 - Milano (Italy)
Tel. +39 02.29536495 - Fax +39 02.29413510

CONTINUING MEDICAL EDUCATION (EDUCAZIONE CONTINUA IN MEDICINA)

CME for Italian Physicians:

Under the C.M.E. program, an application will be submitted for accreditation of training credits to Physicians participating in the Conference.

ECM per Medici Italiani

In base al programma ECM, l'accREDITAMENTO dei crediti è soggetto alla partecipazione di tutto il Congresso (ad esclusione del corso pregressuale).

Il corso è stato validato secondo la normativa ECM ed è in attesa del relativo accREDITAMENTO.

Numero Evento: 13164 - 8022928

CME for Nurses and Midwives:

The accreditation will be submitted also to the pre-congressional course

ECM per Infermieri e Ostetrici

L'accREDITAMENTO è soggetto alla partecipazione del solo corso pregressuale

Il corso è stato validato secondo la normativa ECM ed è in attesa del relativo accREDITAMENTO.

Numero Evento Infermieri: 13164 - 8022950

Numero Evento Ostetrici: 13164 - 8022951

Sponsor

Abbate Gualtiero	Johnson & Johnson
Alfa Wasserman	Italfarmaco
Astellas Pharma	Karl Storz
Aventis Pharma	Medical 5
Bayer Shering Pharma	Movi - Erbe - Wolf
Biofarm	Organon
Bracco	P&G Procter & Gamble
CE.AS.T	Rottapharm
Covidien	Sofar
Emanuele Fiore Mancini	Stryker
Esaote	Takeda
Farmaceutici Damor	Tegea
Ferring Farmaceutici	Theramex
Finderm	Valderma
G.E. Medical System	Wyeth Lederle
Gi.Fra	Wyeth Health Consumer
Grunenthal Italia	Zambon Group
Healthcare Technological Solutions	

Under the auspices of / Con il patrocinio di:

Presidenza della Repubblica
Presidenza del Consiglio
Senato della Repubblica
Regione Siciliana
ARS - Assemblea Regionale Siciliana
Assessorato Regione Sicilia Igiene e Salute
Dipartimento Osservatorio Epidemiologico dell'Assessorato Regionale Sanità
Assessorato Regionale Turismo, Comunicazione e Trasporti
Provincia di Palermo
Comune di Palermo
Università degli Studi di Palermo
Ordine dei Medici di Palermo
Associazione Italiana Endometriosi Onlus



SIGO
Società Italiana di Ginecologia e Ostetricia